


УТВЕРЖДАЮ
Начальник УТСЗН Администрации
города Алушты

 А.В. Семенченко

 18.09.2017г.

ПАСПОРТ ДОСТУПНОСТИ
объекта социальной инфраструктуры (ОСИ) № 1
Муниципального дошкольного образовательного учреждения
«Детский сад № 4 «Сказка» города Алушты
298500, Россия, Республика Крым, г. Алушта, ул. Октябрьская, д. 28

УТВЕРЖДАЮ

Начальник УТСЗН
Администрации города Алушты
А.В. Семенченко

«10» ноября 2017г.

**ПАСПОРТ ДОСТУПНОСТИ
объекта социальной инфраструктуры (ОСИ)**

№ 1

1. Общие сведения об объекте

- 1.1. Наименование (вид) объекта здание муниципального дошкольного образовательного учреждения детского сада № 4 «Сказка» города Алушты
- 1.2. Адрес объекта 298500, Россия, Республика Крым, город Алушта, ул. Октябрьская, д.28
- 1.3. Сведения о размещении объекта
- отдельно стоящее здание 3 этажа, 2411,80 кв.м
- наличие прилегающего земельного участка (да, нет); 4645,00 кв.м
- 1.4. Год постройки здания 1974, последнего капитального ремонта нет
- 1.5. Дата предстоящих плановых ремонтных работ: текущего: 2017 г., капитального: в ближайшее время не предусмотрено

сведения об организации, расположенной на объекте

- 1.6. Название организации (учреждения), (полное юридическое наименование – согласно Уставу, краткое наименование) Муниципальное дошкольное образовательное учреждение «Детский сад № 4 «Сказка» города Алушты (краткое наименование: МДОУ детский сад № 4 «Сказка» города Алушты)
- 1.7. Юридический адрес организации (учреждения) 298500, Россия, Республика Крым, город Алушта, улица Октябрьская, дом № 28
- 1.8. Основание для пользования объектом (оперативное управление, аренда, собственность) оперативное управление
- 1.9. Форма собственности (государственная, негосударственная) государственная
- 1.10. Территориальная принадлежность (федеральная, региональная, муниципальная) муниципальная
- 1.11. Вышестоящая организация (наименование) Управление образования и молодежи Администрации города Алушты Республики Крым
- 1.12. Адрес вышестоящей организации, другие координаты 298516, г. Алушта, Республика Крым, Площадь Советская, 1

2. Характеристика деятельности организации на объекте

2.1 Сфера деятельности (здравоохранение, образование, социальная защита, физическая культура и спорт, культура, связь и информация, транспорт, жилой фонд, потребительский рынок и сфера услуг, другое)

образование

2.2 Виды оказываемых услуг предоставление дошкольных образовательных услуг

2.3 Форма оказания услуг: (на объекте, с длительным пребыванием, в т.ч. проживанием, на дому, дистанционно) на объекте

2.4 Категории обслуживаемого населения по возрасту: (дети, взрослые трудоспособного возраста, пожилые; все возрастные категории) дети от 3-х до 7 лет

2.5 Категории обслуживаемых инвалидов: инвалиды, передвигающиеся на коляске, инвалиды с нарушениями опорно-двигательного аппарата; нарушениями зрения, нарушениями слуха, нарушениями умственного развития

2.6 Плановая мощность: посещаемость (количество обслуживаемых в день), вместимость, пропускная способность плановая мощность: 120 детей; фактическая наполняемость 150 детей; пропускная способность до 200 человек

2.7 Участие в исполнении ИПР инвалида, ребенка-инвалида (да, нет) нет

3. Состояние доступности объекта

3.1 Путь следования к объекту пассажирским транспортом

(описать маршрут движения с использованием пассажирского транспорта)

от Алуштинского автовокзала: автобус № 7 (остановка «Детский сад»), троллейбус № 2 (ул. Октябрьская)

3.2 Путь к объекту от ближайшей остановки пассажирского транспорта:

3.2.1 расстояние до объекта от остановки транспорта 80 м от остановки автобуса № 7, 180 м от остановки троллейбуса № 2

3.2.2 время движения (пешком) 3 - 5 мин

3.2.3 наличие выделенного от проезжей части пешеходного пути (да, нет),

3.2.4 Перекрестки: нерегулируемые; регулируемые, со звуковой сигнализацией, таймером; нет

3.2.5 Информация на пути следования к объекту: акустическая, тактильная, визуальная; нет

3.2.6 Перепады высоты на пути: есть, нет с адаптированными пешеходными уклонами не более 5%.

Их обустройство для инвалидов на коляске: да, нет (на пути движения к объекту часть пути не имеет выделенного от проезжей части пешеходного пути)

3.3 Организация доступности объекта для инвалидов – форма обслуживания*

№№ п/п	Категория инвалидов (вид нарушения)	Вариант организации доступности объекта (формы обслуживания)*
1.	Все категории инвалидов МГН	«ДУ»
	<i>в том числе инвалиды:</i>	
2	передвигающиеся на креслах-колясках	«ВНД»
3	с нарушениями опорно-двигательного аппарата	«ДУ»
4	с нарушениями зрения	«ДУ»
5	с нарушениями слуха	«ДУ»
6	с нарушениями умственного развития	«ДУ»

* - указывается один из вариантов: «А», «Б», «ДУ», «ВНД»

3.4 Состояние доступности основных структурно-функциональных зон

№№ п	Основные структурно-функциональные зоны	Состояние доступности, в том числе для основных категорий инвалидов**
1	Территория, прилегающая к зданию (участок)	ДП-В
2	Вход (входы) в здание	ДП-И (О, С, Г, У)
3	Путь (пути) движения внутри здания (в т.ч. пути эвакуации)	ДЧ-В
4	Зона целевого назначения здания (целевого посещения объекта)	ДУ
5	Санитарно-гигиенические помещения	ДУ
6	Система информации и связи (на всех зонах)	ДУ
7	Пути движения к объекту (от остановки транспорта)	ДУ

** Указывается: ДП-В - доступно полностью всем; ДП-И (К, О, С, Г, У) – доступно полностью избирательно (указать категории инвалидов); ДЧ-В - доступно частично всем; ДЧ-И (К, О, С, Г, У) – доступно частично избирательно (указать категории инвалидов); ДУ - доступно условно, ВНД – временно недоступно

3.5. ИТОГОВОЕ ЗАКЛЮЧЕНИЕ о состоянии доступности ОСИ: Доступны частично всем категориям инвалидов и других маломобильных групп населения с помощью сотрудников учреждения.

4. Управленческое решение

4.1. Рекомендации по адаптации основных структурных элементов объекта

№ № п \п	Основные структурно-функциональные зоны объекта	Рекомендации по адаптации объекта (вид работы)*
1	Территория, прилегающая к зданию (участок)	Реконструкция прогулочного участка
2	Вход (входы) в здание	Технические решения невозможны – организация альтернативной формы обслуживания
3	Путь (пути) движения внутри здания (в т.ч. пути эвакуации)	Технические решения невозможны – организация альтернативной формы обслуживания
4	Зона целевого назначения здания (целевого посещения объекта)	Нуждается
5	Санитарно-гигиенические помещения	Не нуждается
6	Система информации на объекте (на всех зонах)	Нуждается
7	Пути движения к объекту (от остановки транспорта)	Не нуждается
8	Все зоны и участки	Технические решения невозможны – организация альтернативной формы обслуживания

*- указывается один из вариантов (видов работ): не нуждается; ремонт (текущий, капитальный); индивидуальное решение с ТСР; технические решения невозможны – организация альтернативной формы обслуживания

4.2. Период проведения работ по мере поступления финансовых средств

в рамках исполнения плана работы детского сада

(указывается наименование документа: программы, плана)

4.3 Ожидаемый результат (по состоянию доступности) после выполнения работ по адаптации ДП-В

Оценка результата исполнения программы, плана (по состоянию доступности) _____

4.4. Для принятия решения требуется, не требуется (нужное подчеркнуть);
Согласование нет

4.5. Информация размещена (обновлена) на Карте доступности субъекта РФ дата _____
интернет-портал zhit-vmeste.ru
(наименование сайта, портала)

5. Особые отметки

Паспорт сформирован на основании:

1. Анкеты (информации об объекте) от «04» августа 20 17 г. ✓
2. Акта обследования объекта: № акта 1 от «04» августа 20 17 г. ✓
3. Решения Комиссии протокол № 3 от «10» марта 20 17

УТВЕРЖДАЮ
Заведующий МДОУ
Детский сад № 4
города Алушты



АНКЕТА
(информация об объекте социальной инфраструктуры)
К ПАСПОРТУ ДОСТУПНОСТИ ОСИ
№ 1
Муниципального дошкольного образовательного учреждения
«Детский сад № 4 «Сказка» города Алушты
298500, Россия, Республика Крым, г. Алушта, ул. Октябрьская, д. 28



АНКЕТА
(информация об объекте социальной инфраструктуры)
К ПАСПОРТУ ДОСТУПНОСТИ ОСИ
№ 1

1. Общие сведения об объекте

- 1.1. Наименование (вид) объекта здание муниципального дошкольного образовательного учреждения Детского сада № 4 «Сказка» города Алушты
- 1.2. Адрес объекта 298500, Россия, Республика Крым, город Алушта, ул. Октябрьская, д. 28
- 1.3. Сведения о размещении объекта:
- отдельно стоящее здание 3 этажа, 2411,80 кв. м.
- 1.4. Год постройки здания 1974, последнего капитального ремонта нет
- 1.5. Дата предстоящих плановых ремонтных работ: текущего 2017, капитального в ближайшее время не предусмотрено

Сведения об организации, расположенной на объекте

- 1.6. Название организации (учреждения), (полное юридическое наименование – согласно Уставу, краткое наименование) Муниципальное дошкольное образовательное учреждение «Детский сад № 4 «Сказка» города Алушты (краткое наименование: МДОУ детский сад № 4 «Сказка» города Алушты)
- 1.7. Юридический адрес организации (учреждения) 298500, Россия, Республика Крым, город Алушта, улица Октябрьская, дом № 28
- 1.8. Основание для пользования объектом (оперативное управление, аренда, собственность) оперативное управление
- 1.9. Форма собственности (государственная, негосударственная)
государственная
- 1.10. Территориальная принадлежность (федеральная, региональная, муниципальная)
муниципальная
- 1.11. Вышестоящая организация (наименование) Управление образования и молодежи Администрации города Алушты Республики Крым
- 1.12. Адрес вышестоящей организации, другие координаты 298500, г. Алушта, Республика Крым, Площадь Советская, 1

2. Характеристика деятельности организации на объекте

2.1 Сфера деятельности (здравоохранение, образование, социальная защита, физическая культура и спорт, культура, связь и информация, транспорт, жилой фонд, потребительский рынок и сфера услуг, другое

образование

2.2 Виды оказываемых услуг предоставление дошкольных образовательных услуг

2.3 Форма оказания услуг: (на объекте, с длительным пребыванием, в т.ч. проживанием, на дому, дистанционно) на объекте

2.4 Категории обслуживаемого населения по возрасту: (дети, взрослые трудоспособного возраста, пожилые; все возрастные категории) дети от 3-х до 7 лет

2.5 Категории обслуживаемых инвалидов: инвалиды, передвигающиеся на коляске, инвалиды с нарушениями опорно-двигательного аппарата; нарушениями зрения, нарушениями слуха, нарушениями умственного развития – нет, есть

2.6 Плановая мощность: посещаемость (количество обслуживаемых в день), вместимость, пропускная способность плановая мощность: 120 детей; фактическая наполняемость 150 детей; пропускная способность до 200 человек

2.7 Участие в исполнении ИПР инвалида, ребенка-инвалида (да, нет)

3. Состояние доступности объекта для инвалидов и других маломобильных групп населения (МГН)

3.1 Путь следования к объекту пассажирским транспортом

(описать маршрут движения с использованием пассажирского транспорта)

от Алуштинского автовокзала: автобус № 7 (остановка Детский сад), троллейбус № 2 (остановка ул. Октябрьская)

3.2 Путь к объекту от ближайшей остановки пассажирского транспорта:

3.2.1 расстояние до объекта от остановки транспорта _____ 80 _____ м от остановки автобуса № 7, 180 м от остановки троллейбуса № 2

3.2.2 время движения (пешком) _____ 3 – 5 _____ мин

3.2.3 наличие выделенного от проезжей части пешеходного пути (да, нет),

3.2.4 Перекрестки: нерегулируемые; регулируемые, со звуковой сигнализацией, таймером;

3.2.5 Информация на пути следования к объекту: акустическая, тактильная, визуальная; нет

3.2.6 Перепады высоты на пути: есть, нет _____ с адаптированными пешеходными уклонами не более 5%.

Их обустройство для инвалидов на коляске: да, нет (на пути движения к объекту часть пути не имеет выделенного от проезжей части пешеходного пути)

3.3 Вариант организации доступности ОСИ (формы обслуживания)* с учетом СП 35-101-2001

№№ п/п	Категория инвалидов (вид нарушения)	Вариант организации доступности объекта
1.	Все категории инвалидов и МГН	<i>«ДУ»</i>
	<i>в том числе инвалиды:</i>	
2	передвигающиеся на креслах-колясках	<i>«ВНД»</i>
3	с нарушениями опорно-двигательного аппарата	<i>«ДУ»</i>
4	с нарушениями зрения	<i>«ДУ»</i>
5	с нарушениями слуха	<i>«ДУ»</i>
6	с нарушениями умственного развития	<i>«ДУ»</i>

* - указывается один из вариантов: «А», «Б», «ДУ», «ВНД»

4. Управленческое решение (предложения по адаптации основных структурных элементов объекта)

№ п/п	Основные структурно-функциональные зоны объекта	Рекомендации по адаптации объекта (вид работы)*
1	Территория, прилегающая к зданию (участок)	Реконструкция прогулочного участка
2	Вход (входы) в здание	Технические решения невозможны – организация альтернативной формы обслуживания
3	Путь (пути) движения внутри здания (в т.ч. пути эвакуации)	Технические решения невозможны – организация альтернативной формы обслуживания
4	Зона целевого назначения (целевого посещения объекта)	Нуждается
5	Санитарно-гигиенические помещения	Не нуждается
6	Система информации на объекте (на всех зонах)	Нуждается
7	Пути движения к объекту (от остановки транспорта)	Не нуждается
8.	Все зоны и участки	Технические решения невозможны – организация альтернативной формы обслуживания

*- указывается один из вариантов (видов работ): не нуждается; ремонт (текущий, капитальный); индивидуальное решение с ТСП; технические решения невозможны – организация альтернативной формы обслуживания

Размещение информации на Карте доступности субъекта РФ согласовано

(подпись, Ф.И.О., должность; координаты для связи уполномоченного представителя объекта)

УТВЕРЖДАЮ
Заведующий МДО
детский сад № 4
города Алушты
Ковалева Е. В.

«04 августа» 2017г.

АКТ ОБСЛЕДОВАНИЯ
Объекта социальной инфраструктуры
К ПАСПОРТУ ДОСТУПНОСТИ ОСИ № 1
Муниципального дошкольного образовательного учреждения
«Детский сад № 4 «Сказка» города Алушты
298500, Россия, Республика Крым, г. Алушта, ул. Октябрьская, д. 28



Ковалева Е.В.
2017 г.

АКТ ОБСЛЕДОВАНИЯ
объекта социальной инфраструктуры
К ПАСПОРТУ ДОСТУПНОСТИ ОСИ
№ 1

« » 20 г.

Наименование территориального
образования субъекта РФ

1. Общие сведения об объекте

- 1.1. Наименование (вид) объекта объекта *здание муниципального дошкольного образовательного учреждения Детского сада № 4 «Сказка» города Алушты*
- 1.2. Адрес объекта 298500, Россия, Республика Крым, город Алушта, ул. Октябрьская, д.28
- 1.3. Сведения о размещении объекта:
- отдельно стоящее здание 3 этажа, 2411,80 кв.м
- наличие прилегающего земельного участка (да, нет), 4645,00 кв.м
- 1.4. Год постройки здания 1974, последнего капитального ремонта нет
- 1.5. Дата предстоящих плановых ремонтных работ: текущего: 2017 г.
Капитального: в ближайшее время не предусмотрено
- 1.6. Название организации (учреждения), (полное юридическое наименование – согласно Уставу, краткое наименование) Муниципальное дошкольное образовательное учреждение «Детский сад № 4 «Сказка» города Алушты (краткое наименование; МДОУ детский сад № 4 «Сказка» города Алушты)
- 1.7. Юридический адрес организации (учреждения) 298500, Россия, Республика Крым, город Алушта, улица Октябрьская, дом № 28

2. Характеристика деятельности организации на объекте

- 2.1 Сфера деятельности (здравоохранение, образование, социальная защита, физическая культура и спорт, культура, связь и информация, транспорт, жилой фонд, потребительский рынок и сфера услуг, другое) образование
- 2.2 Виды оказываемых услуг предоставление дошкольных образовательных услуг
- 2.3 Форма оказания услуг: (на объекте, с длительным пребыванием, в т.ч. проживанием, на дому, дистанционно) на объекте
- 2.4 Категории обслуживаемого населения по возрасту: (дети, взрослые трудоспособного возраста, пожилые, все возрастные категории) дети от 3-х до 7 лет
- 2.5 Категории обслуживаемых инвалидов: инвалиды, передвигающиеся на коляске, инвалиды с нарушениями опорно-двигательного аппарата; нарушениями зрения, нарушениями слуха, нарушениями умственного развития
- 2.6 Плановая мощность: посещаемость (количество обслуживаемых в день), вместимость, пропускная способность посещаемость 120 детей; вместимость 140 детей; пропускная способность до 200 человек
- 2.7 Участие в исполнении ИПР инвалида, ребенка-инвалида (да, нет) нет

3. Состояние доступности объекта

- 3.1 Путь следования к объекту пассажирским транспортом
(описать маршрут движения с использованием пассажирского транспорта)
от Азунтинского автовокзала автобус № 7 (остановка Детский сад), троллейбус № 2 (остановка ул. Октябрьская)

наличие адаптированного пассажирского транспорта к объекту нет

3.2 Путь к объекту от ближайшей остановки пассажирского транспорта:

- 3.2.1 расстояние до объекта от остановки транспорта 80 м от остановки автобуса № 7, 180 м от остановки троллейбуса № 2
- 3.2.2 время движения (пешком) 3 - 5 мин
- 3.2.3 наличие выделенного от проезжей части пешеходного пути (да, нет),
- 3.2.4 Перекрестки: нерегулируемые; регулируемые, со звуковой сигнализацией, таймером; нет
- 3.2.5 Информация на пути следования к объекту: акустическая, тактильная, визуальная; нет
- 3.2.6 Перепады высоты на пути: есть, нет с адаптированными пешеходными уклонами не более 5%.

Их обустройство для инвалидов на коляске: да, нет (на пути движения к объекту часть пути не имеет выделенного от проезжей части пешеходного пути)

3.3 Организация доступности объекта для инвалидов – форма обслуживания

№№ п/п	Категория инвалидов (вид нарушения)	Вариант организации доступности объекта (формы обслуживания)*
1.	Все категории инвалидов и МГН	«ДУ»
	<i>в том числе инвалиды:</i>	
2	передвигающиеся на креслах-колясках	«ВНД»
3	с нарушениями опорно-двигательного аппарата	«ДУ»
4	с нарушениями зрения	«ДУ»
5	с нарушениями слуха	«ДУ»
6	с нарушениями умственного развития	«ДУ»

* - указывается один из вариантов: «А», «Б», «ДУ», «ВНД»

3.4 Состояние доступности основных структурно-функциональных зон

№№ п/п	Основные структурно- функциональные зоны	Состояние доступности, в том числе для основных категорий инвалидов**	Приложение	
			№ на плане	№ фото
1	Территория, прилегающая к зданию (участок)	<i>ДП-В</i>	1,1а,1б,1в 1г,1д,1е	1,1а,1б, 1в1г,1д, 1е
2	Вход (входы) в здание	<i>ДП-И (О,С,Г,У)</i>	2,2а,2б,2в 2г,2д,2е, 2е	2,2а,2б, 2в2г,2д, 2е, 2е
3	Путь (пути) движения внутри здания (в т.ч. пути эвакуации)	<i>ДЧ-В</i>	3,3а,3б,3в ,3г,3д,3е, 3е,3ж,3з, 3и	3,3а,3б, 3в,3г,3д ,3е,3е,3 ж,3з,3и
4	Зона целевого назначения здания (целевого посещения объекта)	<i>ДУ</i>	4,4а	4,4а
5	Санитарно-гигиенические помещения	<i>ДУ</i>	5,5а	5,5а
6	Система информации и связи (на всех зонах)	<i>ДУ</i>		
7	Пути движения к объекту (от остановки транспорта)	<i>ДУ</i>		

** Указывается: **ДП-В** - доступно полностью всем; **ДП-И** (К, О, С, Г, У) – доступно полностью избирательно (указать категории инвалидов); **ДЧ-В** - доступно частично всем; **ДЧ-И** (К, О, С, Г, У) – доступно частично избирательно (указать категории инвалидов); **ДУ** - доступно условно, **ВНД** - недоступно

3.5. ИТОГОВОЕ ЗАКЛЮЧЕНИЕ о состоянии доступности ОСИ: Доступны частично всем категориям инвалидов и других маломобильных групп населения с помощью сотрудников учреждения.

4. Управленческое решение (проект)

4.1. Рекомендации по адаптации основных структурных элементов объекта:

№ № п/п	Основные структурно-функциональные зоны объекта	Рекомендации по адаптации объекта (вид работы)*
1	Территория, прилегающая к зданию (участок)	Реконструкция прогулочного участка
2	Вход (входы) в здание	Технические решения невозможны – организация альтернативной формы обслуживания
3	Путь (пути) движения внутри здания (в т.ч. пути эвакуации)	Технические решения невозможны – организация альтернативной формы обслуживания
4	Зона целевого назначения здания (целевого посещения объекта)	Нуждается
5	Санитарно-гигиенические помещения	Не нуждается
6	Система информации на объекте (на всех зонах)	Нуждается
7	Пути движения к объекту (от остановки транспорта)	Не нуждается
8.	Все зоны и участки	Технические решения невозможны – организация альтернативной формы обслуживания

*- указывается один из вариантов (видов работ): не нуждается; ремонт (текущий, капитальный); индивидуальное решение с ТСР; технические решения невозможны – организация альтернативной формы обслуживания

4.2. Период проведения работ по мере поступления финансовых средств

в рамках исполнения плана работы детского сада
(указывается наименование документа: программы, плана)

4.3 Ожидаемый результат (по состоянию доступности) после выполнения работ по адаптации ДП-В

Оценка результата исполнения программы, плана (по состоянию доступности) _____

4.4. Для принятия решения требуется, не требуется (нужное подчеркнуть):

4.4.1. согласование на Комиссии по подготовке и проведению паспортизации объектов социальной инфраструктуры и услуг в приоритетных для инвалидов и других маломобильных групп населения в сферах жизнедеятельности на территории муниципального образования городской округ Алушта

(наименование Комиссии по координации деятельности в сфере обеспечения доступной среды жизнедеятельности для инвалидов и других МГН)

4.4.2. согласование работ с надзорными органами (в сфере проектирования и строительства, архитектуры, охраны памятников, другое - указать)

4.4.3. техническая экспертиза; разработка проектно-сметной документации; нет

4.4.4. согласование с вышестоящей организацией (собственником объекта); нет

4.4.5. согласование с общественными организациями инвалидов _____ нет _____ ;

4.4.6. другое _____

Имеется заключение уполномоченной организации о состоянии доступности объекта
(наименование документа и выдавшей его организации, дата), прилагается; нет

4.7. Информация может быть размещена (обновлена) на Карте доступности субъекта РФ
интернет - портале zhit-vmeste _____ ; да

5. Особые отметки

ПРИЛОЖЕНИЯ:

Результаты обследования:

1. Территории, прилегающей к объекту	на	2	л.
2. Входа (входов) в здание	на	2	л.
3. Путей движения в здании	на	2	л.
4. Зоны целевого назначения объекта	на	3	л.
5. Санитарно-гигиенических помещений	на	1	л.
6. Системы информации (и связи) на объекте	на	1	л.
Результаты фотофиксации на объекте <u>здания</u>	на	30	л.
Потажные планы, паспорт БТИ <u>здания</u>	на	2	л.
Другое (в том числе дополнительная информация о путях движения к объекту)			

Руководитель
рабочей группы:

Заместитель начальника управления труда и социальной защиты населения Администрации
города Алушты Кожемяченко Елена Григорьевна

(Должность, Ф.И.О.)


(Подпись)

Члены рабочей группы:

Начальник отдела по делам инвалидов, ветеранов и предоставления льгот управления труда и
социальной защиты населения Администрации города Алушты Щербинина Светлана
Михайловна

(Должность, Ф.И.О.)


(Подпись)

Главный специалист отдела по делам инвалидов, ветеранов и предоставления льгот управления
труда и социальной защиты населения Администрации города Алушты Зарубин Илья
Александрович

(Должность, Ф.И.О.)


(Подпись)

Начальник отдела общего и дошкольного образования управления образования и молодёжи
Администрации города Алушты Сколотенко Ирина Николаевна

(Должность, Ф.И.О.)


(Подпись)

В том числе:
представители общественных
организаций инвалидов

Заместитель Председателя Алуштинской городской организации ветеранов и инвалидов войны,
труда, военной службы и правоохранительных органов Яшкин Михаил Васильевич

(Должность, Ф.И.О.)


(Подпись)

представители организации,
расположенной на
объекте _____

(Должность, Ф.И.О.)

(Подпись)

Управленческое решение согласовано «10» июля 2012 г. (протокол № 3 Комиссией
(название) По координации деятельности в сфере формирования доступной среды для инвалидов в
муниципальном образовании городской округ Алушта Республики Крым «Комитет доступности»

I Результаты обследования:

1. Территории, прилегающей к зданию (участка)

Муниципальное дошкольное образовательное учреждение «Детский сад № 4 «Сказка»
города Алушты
298500, Россия, Республика Крым, г. Алушта, ул. Октябрьская, д. 28

№ п/п	Наименование функционально-планировочного элемента	Наличие элемента			Выявленные нарушения и замечания		Работы по адаптации объектов	
		есть/нет	№ на плане	№ фото	Содержание	Значимо для инвалида (категория)	Содержание	Виды работ
1.1	Вход (входы) на территорию	есть	1,1а	1,1а	да	Да	Не приспособлены для инвалидов-колясочников	
1.2	Путь (пути) движения на территории	есть	1б,1 в,1г,1д	1б,1 в,1г,1д	да	Да	Неровное асфальтовое покрытие	Укладка асфальта
1.3	Лестница (наружная)	есть	1е	1е	да	Да	Не имеется пандуса	Реконструкция бетонных ступеней
1.4	Пандус (наружный)	нет			нет	нет		
1.5	Автостоянка и парковка	нет			нет	нет		
	ОБЩИЕ требования к зоне				нет	нет		

II Заключение по зоне:

Наименование структурно-функциональной зоны	Состояние доступности* (к пункту 3.4 Акта обследования ОСИ)	Приложение		Рекомендации по адаптации (вид работы)** к пункту 4.1 Акта обследования ОСИ
		№ на плане	№ фото	
Территория, прилегающая к зданию	ДЧ-И (О,С,Г,У)	1,1(а-е)	1,1(а-е)	Нуждается

* указывается: **ДП-В** - доступно полностью всем; **ДП-И** (К, О, С, Г, У) – доступно полностью избирательно (указать категории инвалидов); **ДЧ-В** - доступно частично всем; **ДЧ-И** (К, О, С, Г, У) – доступно частично избирательно (указать категории инвалидов); **ДУ** - доступно условно, **ВНД** - недоступно

Комментарий к

заключению: _____

I Результаты обследования:

2. Входа (входов) в здание

Муниципальное дошкольное образовательное учреждение
«Детский сад № 4 «Сказка» города Алушты
298500, Россия, Республика Крым, г. Алушта, ул. Октябрьская, д. 28

№ п/п	Наименование функционально-планировочного элемента	Наличие элемента			Выявленные нарушения и замечания		Работы по адаптации объектов	
		есть/нет	№ на плане	№ фото	Содержание	Значимо для инвалида (категория)	Содержание	Виды работ
2.1	Лестница (наружная)	есть	2,2а	2,2а	да	Да	Не имеется пандуса	Дублировать лестницу пандусом
2.2	Пандус (наружный)	нет			нет	нет		
2.3	Входная площадка (перед дверью)	есть	2б,2в	2б,2в	нет	нет		
2.4	Дверь (входная)	есть	2г,2д,е	2г,2д,2е	нет	нет		
2.5	Тамбур	есть	2е	2е	нет	нет		
	ОБЩИЕ требования к зоне				нет	нет		

II Заключение по зоне:

Наименование структурно-функциональной зоны	Состояние доступности* (к пункту 3.4 Акта обследования ОСИ)	Приложение		Рекомендации по адаптации (вид работы)** к пункту 4.1 Акта обследования ОСИ
		№ на плане	№ фото	
Входа (входов) в здание	ДУ	2,2(а-ё)	2,2(а-ё)	Технические решения невозможны – организация альтернативной формы обслуживания

* указывается: **ДП-В** - доступно полностью всем; **ДП-И** (К, О, С, Г, У) – доступно полностью избирательно (указать категории инвалидов); **ДЧ-В** - доступно частично всем; **ДЧ-И** (К, О, С, Г, У) – доступно частично избирательно (указать категории инвалидов); **ДУ** - доступно условно, **ВНД** - недоступно

**указывается один из вариантов: не нуждается; ремонт (текущий, капитальный); индивидуальное решение с ТСР; технические решения невозможны – организация альтернативной формы обслуживания

Комментарий к заключению:

Приложение 3

к Акту обследования ОСИ к паспорту доступности ОСИ № 1 от «16» 11 2017 г.

I Результаты обследования:

3. Пути (путей) движения внутри здания (в т.ч. путей эвакуации)

№ п/п	Наименование функционально-планировочного элемента	Наличие элемента		Выявленные нарушения и замечания		Работы по адаптации объектов		
		есть/нет	№ на плане	№ фото	Содержание	Значимо для инвалида (категория)	Содержание	Виды работ
3.1	Коридор (вестибюль, зона ожидания, галерея, балкон)	есть	3	3	нет	нет		
3.2	Лестница (внутри здания)	есть	3а,3б,3в	3а,3б,3в	нет	нет	Технические решения невозможны – организация альтернативных форм обслуживания	
3.3	Пандус (внутри здания)	нет			нет	нет	Технические решения невозможны – организация альтернативных форм обслуживания	
3.4	Лифт пассажирский (или подъемник)	нет			нет	нет	Технические решения невозможны – организация альтернативных форм обслуживания	
3.5	Дверь	есть	3г,3д	3г,3д	нет	нет		
3.6	Пути эвакуации (в т.ч. зоны безопасности)	есть	3(е-и)	3(е-и)	нет	нет		
	ОБЩИЕ требования к зоне				нет	нет		

II Заключение по зоне:

Наименование структурно-функциональной зоны	Состояние доступности* (к пункту 3.4 Акта обследования ОСИ)	Приложение		Рекомендации по адаптации (вид работы)** к пункту 4.1 Акта обследования ОСИ
		№ на плане	№ фото	
Пути (путей) движения внутри здания (в т.ч. путей эвакуации)	ДЧ-И (Г,О,С,У)	3,3(а-и)	3,3(а-и)	Технические решения невозможны – организация альтернативных форм обслуживания

* указывается: **ДП-В** - доступно полностью всем; **ДП-И** (К, О, С, Г, У) – доступно полностью избирательно (указать категории инвалидов); **ДЧ-В** - доступно частично всем; **ДЧ-И** (К, О, С, Г, У) – доступно частично избирательно (указать категории инвалидов); **ДУ** - доступно условно, **ВНД** - недоступно

**указывается один из вариантов: не нуждается; ремонт (текущий, капитальный); индивидуальное решение с ТСР; технические решения невозможны – организация альтернативной формы обслуживания

Комментарий к заключению: _____

к Акту обследования ОСИ к паспорту доступности ОСИ № 1 от «10» 11 2012 г. Приложение 4 (П)

I Результаты обследования:

4. Зоны целевого назначения здания (целевого посещения объекта)

Вариант I – зона обслуживания инвалидов

Муниципальное дошкольное образовательное учреждение «Детский сад № 4 «Сказка»
города Алушты

298500, Россия, Республика Крым, г. Алушта, ул. Октябрьская, д. 28

№ п/п	Наименование функционально-планировочного элемента	Наличие элемента			Выявленные нарушения и замечания		Работы по адаптации объектов	
		есть/нет	№ на плане	№ фото	Содержание	Значимо для инвалида (категория)	Содержание	Виды работ
4.1	Кабинетная форма обслуживания	есть	4	4	Не соответствует требованиям	нет	Установка оборудования для сенсорной комнаты	Установка
4.2	Зальная форма обслуживания	нет						
4.3	Прилавочная форма обслуживания	нет						
4.4	Форма обслуживания с перемещением по маршруту							
4.5	Кабина индивидуального обслуживания	нет						
	ОБЩИЕ требования к зоне							

II Заключение по зоне:

Наименование структурно-функциональной зоны	Состояние доступности* (к пункту 3.4 Акта обследования ОСИ)	Приложение		Рекомендации по адаптации (вид работы)** к пункту 4.1 Акта обследования ОСИ
		№ на плане	№ фото	
Зоны целевого назначения здания (целевого посещения объекта)	ДУ	4,4а	4,4а	Установка оборудования для сенсорной комнаты

* указывается: **ДП-В** - доступно полностью всем; **ДП-И** (К, О, С, Г, У) – доступно полностью избирательно (указать категории инвалидов); **ДЧ-В** - доступно частично всем; **ДЧ-И** (К, О, С, Г, У) – доступно частично избирательно (указать категории инвалидов); **ДУ** - доступно условно, **ВНД** - недоступно

**указывается один из вариантов: не нуждается; ремонт (текущий, капитальный); индивидуальное решение с ТСР; технические решения невозможны – организация альтернативной формы обслуживания

Комментарий к заключению: _____

4. Зоны целевого назначения здания (целевого посещения объекта)
Вариант II – места приложения труда

Наименование функционально-планировочного элемента	Наличие элемента			Выявленные нарушения и замечания		Работы по адаптации объектов	
	есть/нет	№ на плане	№ фото	Содержание	Значимо для инвалида (категория)	Содержание	Виды работ
Место приложения труда	нет				О,С,Г,У		Не нуждается

II Заключение по зоне:

Наименование структурно-функциональной зоны	Состояние доступности* (к пункту 3.4 Акта обследования ОСИ)	Приложение		Рекомендации по адаптации (вид работы)** к пункту 4.1 Акта обследования ОСИ
		№ на плане	№ фото	
Зона приложения труда	ВНД			Не нуждается

* указывается: **ДП-В** - доступно полностью всем; **ДП-И** (К, О, С, Г, У) – доступно полностью избирательно (указать категории инвалидов); **ДЧ-В** - доступно частично всем; **ДЧ-И** (К, О, С, Г, У) – доступно частично избирательно (указать категории инвалидов); **ДУ** - доступно условно, **ВНД** - недоступно

**указывается один из вариантов: не нуждается; ремонт (текущий, капитальный); индивидуальное решение с ТСР; технические решения невозможны – организация альтернативной формы обслуживания

Комментарий к заключению: _____

I Результаты обследования:

**4. Зоны целевого назначения здания (целевого посещения объекта)
Вариант III – жилые помещения**

Наименование функционально-планировочного элемента	Наличие элемента		Выявленные нарушения и замечания		Работы по адаптации объектов		
	есть/нет	№ на плане	№ фото	Содержание	Значимо для инвалида (категория)	Содержание	Виды работ
Жилые помещения	нет				О,С,Г, У		

II Заключение по зоне:

Наименование структурно-функциональной зоны	Состояние доступности* (к пункту 3.4 Акта обследования ОСИ)	Приложение		Рекомендации по адаптации (вид работы)** к пункту 4.1 Акта обследования ОСИ
		№ на плане	№ фото	
Жилые помещения	ВНД			Не нуждается

* указывается: ДП-В - доступно полностью всем; ДП-И (К, О, С, Г, У) – доступно полностью избирательно (указать категории инвалидов); ДЧ-В - доступно частично всем; ДЧ-И (К, О, С, Г, У) – доступно частично избирательно (указать категории инвалидов); ДУ - доступно условно, ВНД - недоступно

**указывается один из вариантов: не нуждается; ремонт (текущий, капитальный); индивидуальное решение с ТСР; технические решения невозможны – организация альтернативной формы обслуживания

Комментарий к заключению: _____

I Результаты обследования:

5. Санитарно-гигиенических помещений

Муниципальное дошкольное образовательное учреждение «Детский сад № 4 «Сказка»
города Алушты
298500, Россия, Республика Крым, г. Алушта, ул. Октябрьская, д. 28

№ п/п	Наименование функционально-планировочного элемента	Наличие ¹ элемента			Выявленные нарушения и замечания		Работы по адаптации объектов	
		есть/нет	№ на плане	№ фото	Содержание	Значимо для инвалида (категория)	Содержание	Виды работ
5.1	Туалетная комната	есть	5,5 а	5,5 а	Нет	О		
5.2	Душевая/ванная комната	нет			нет	нет		
5.3	Бытовая комната (гардеробная)	нет			нет	Нет		
	ОБЩИЕ требования к зоне				нет	О		

II Заключение по зоне:

Наименование структурно-функциональной зоны	Состояние доступности* (к пункту 3.4 Акта обследования ОСИ)	Приложение		Рекомендации по адаптации (вид работы)** к пункту 4.1 Акта обследования ОСИ
		№ на плане	№ фото	
Санитарно-гигиенических помещений	ДЧ-В	5,5а	5,5а	Не нуждается

* указывается: ДП-В - доступно полностью всем; ДП-И (К, О, С, Г, У) – доступно полностью избирательно (указать категории инвалидов); ДЧ-В - доступно частично всем; ДЧ-И (К, О, С, Г, У) – доступно частично избирательно (указать категории инвалидов); ДУ - доступно условно, ВНД - недоступно

**указывается один из вариантов: не нуждается; ремонт (текущий, капитальный); индивидуальное решение с ТСР; технические решения невозможны – организация альтернативной формы обслуживания

Комментарий к заключению:

к Акту обследования ОСИ к паспорту доступности ОСИ № 1 от «Р» 11 2017г. Приложение 6

I Результаты обследования:

6. Системы информации на объекте

Муниципальное дошкольное образовательное учреждение «Детский сад № 4 «Сказка»
города Алушты

298500,Россия,Республика Крым,г. Алушта,ул. Октябрьская,д.28

№ п/п	Наименование функционально-планировочного элемента	Наличие элемента			Выявленные нарушения и замечания		Работы по адаптации объектов	
		есть/нет	№ на плане	№ фото	Содержание	Значимо для инвалида (категория)	Содержание	Виды работ
6.1	Визуальные средства	нет				С	Установка световых текстовых табло	
6.2	Акустические средства	нет				Г	Установка информационно – звуковых приборов	
6.3	Тактильные средства	нет				С	Установка тактильных указателей и полос	
	ОБЩИЕ требования к зоне						Устройство систем информации в соответствии с требованиями	

II Заключение по зоне:

Наименование структурно-функциональной зоны	Состояние доступности* (к пункту 3.4 Акта обследования ОСИ)	Приложение		Рекомендации по адаптации (вид работы)** к пункту 4.1 Акта обследования ОСИ
		№ на плане	№ фото	
Системы информации на объекте	ДУ			Устройство систем информации в соответствии с требованиями

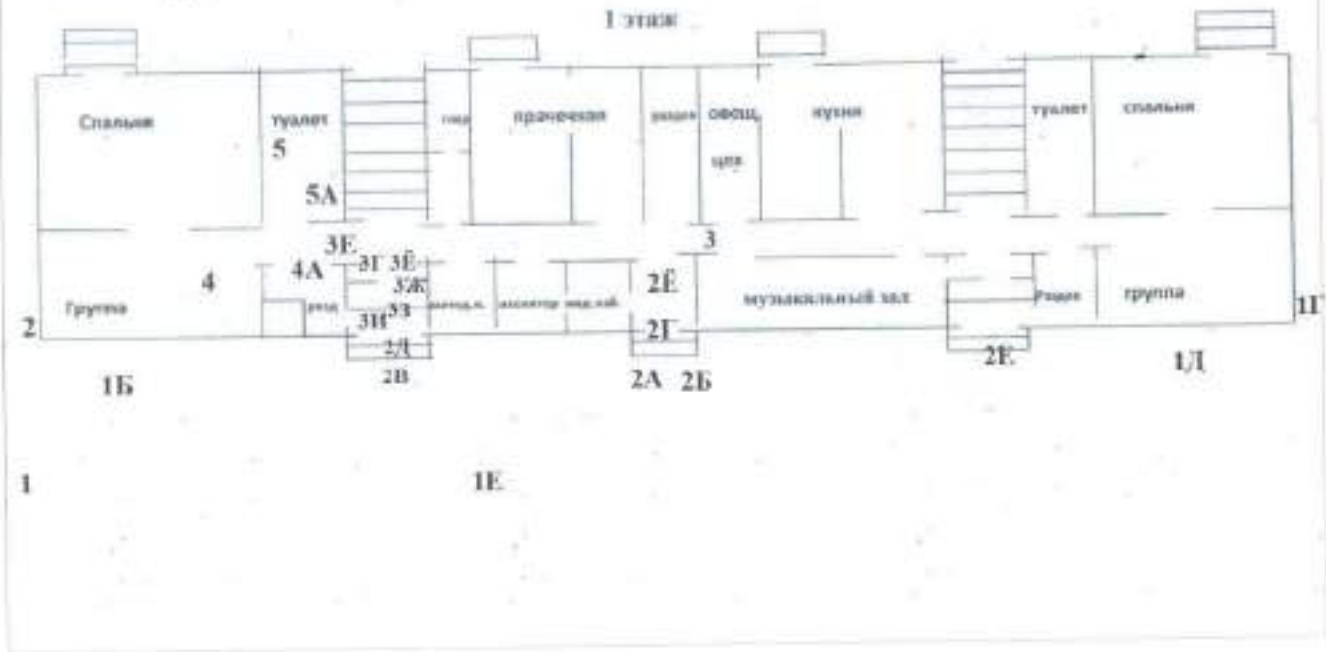
* указывается: **ДП-В** - доступно полностью всем; **ДП-И** (К, О, С, Г, У) – доступно полностью избирательно (указать категории инвалидов); **ДЧ-В** - доступно частично всем; **ДЧ-И** (К, О, С, Г, У) – доступно частично избирательно (указать категории инвалидов); **ДУ** - доступно условно, **ВНД** - недоступно

**указывается один из вариантов: не нуждается; ремонт (текущий, капитальный); индивидуальное решение с ТСР; технические решения невозможны – организация альтернативной формы обслуживания

Комментарий к заключению: _____

МДОУ детский сад №4 города Алушты

1 этаж



МДОУ детский сад №4 города Алушты

2 этаж

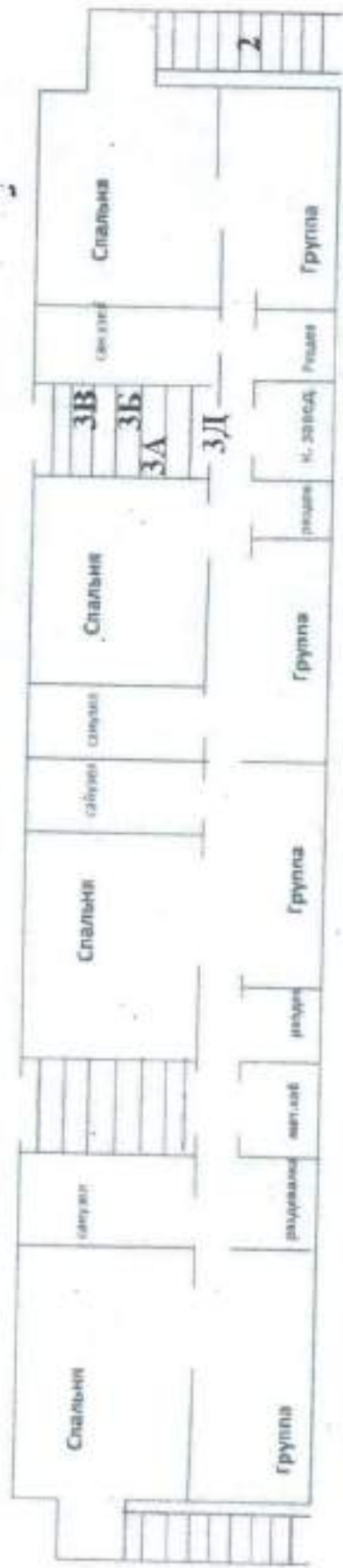




Фото 1

На плане отмечено № 1

Описание:

Вход на территорию № 1



Фото 1а

На плане отмечено № 1а

Описание:

Вход на территорию № 2



Фото 16

На плане отмечено № 16

Описание:

Пути движения по территории



Фото 1в

На плане отмечено № 1в

Описание:

Пути движения по территории



Фото 1г

На плане отмечено № 1г

Описание:

Пути движения по территории



Фото 1д

На плане отмечено № 1д

Описание:

Пути движения по территории



Фото 1е

На плане отмечено № 1е

Описание:

Лестница (наружная)



Фото 2

На плане отмечено № 2

Описание:

Лестница (наружная)



Фото 2а

На плане отмечено № 2а

Описание:

Лестница (наружная)



Фото 26

На плане отмечено № 26

Описание:

Входная площадка перед дверью



Фото 2в

На плане отмечено № 2в

Описание:

Входная площадка перед дверью



Фото 2г

На плане отмечено № 2г

Описание:

Входная дверь № 1



Фото 2д

На плане отмечено № 2д

Описание:

Входная дверь № 2



Фото 2е

На плане отмечено № 2е

Описание:

Входная дверь № 3



Фото 2ё

На плане отмечено № 2ё

Описание:

Тамбур



Фото 3

На плане отмечено № 3

Описание:

Коридор



Фото 3а

На плане отмечено № 3а

Описание:

Лестница (внутри здания)



Фото 36

На плане отмечено № 36

Описание:

Лестница (внутри здания)



Фото 3в

На плане отмечено № 3в

Описание:

Лестница (внутри здания)



Фото 3г

На плане отмечено № 3г

Описание:

Дверь № 1



Фото 3д

На плане отмечено № 3д

Описание:

Дверь № 2



Фото 3е

На плане отмечено № 3е

Описание:

Путь эвакуации



Фото 3ё

На плане отмечено № 3ё

Описание:

Путь эвакуации



Фото 3ж

На плане отмечено № 3ж

Описание:

Путь эвакуации



Фото 3з

На плане отмечено № 3з

Описание:

Путь эвакуации



Фото 3и

На плане отмечено № 3и

Описание:

Путь эвакуации



Фото 4

На плане отмечено № 4

Описание:

Зона целевого назначения (группа)



Фото 4а

На плане отмечено № 4а

Описание:

Зона целевого назначения (коридор)



Фото 5

На плане отмечено № 5

Описание:

Туалет



Фото 5а

На плане отмечено № 5а

Описание:

Туалет